

«ЗАТВЕРДЖЕНО»

Наказ відділу житлово -
комунального господарства,
містобудування та архітектури
Бережанської міської ради
(найменування уповноваженого органу
містобудування та архітектури)
Від 14 листопада 2017 р. № БР-005

**Містобудівні умови та обмеження
для проектування об'єкта будівництва**

Від «14» листопада 2017 р. № БР-005

1. Реконструкція частини одноквартирного житлового будинку під кафе на вул. Шепети, 58 в с. Лісники, Тернопільської області.

(назва об'єкта будівництва)

Загальні дані:

2. Реконструкція частини одноквартирного житлового будинку під кафе на вул. Шепети, 58 в с. Лісники, Тернопільської області.

(вид будівництва, адреса або місцезнаходження земельної ділянки)

Мединська Наталія Михайлівна

Містобудівні умови та обмеження:

- 1. Відповідно до містобудівного розрахунку з техніко-економічними показниками об'єкта будівництва, гранична висота будівлі - 15.0 м.**
(граничнодопустима висотність будинків, будівель та споруд у метрах)
- 2. Максимально допустимий відсоток забудови земельної ділянки – згідно нормативних вимог – 20 %.**
(максимально допустимий відсоток забудови земельної ділянки)
- 3. Згідно нормативних вимог.**
(максимально допустима щільність населення в межах житлової забудови відповідної житлової одиниці (кварталу, мікрорайону))
- 4. Сформована забудова в середині кварталу.**
(мінімально допустимі відстані від об'єкта, що проектується, до червоних ліній, ліній регулювання забудови, існуючих будинків та споруд)
- 5. За межами охоронних зон пам'яток культурної спадщини та санітарно-захисних зон.**
(планувальні обмеження (охоронні зони пам'яток культурної спадщини, межі історичних ареалів, зони регулювання забудови, зони охороненого ландшафту, зони охорони археологічного культурного шару, в межах яких діє спеціальний режим їх використання, охоронні зони об'єктів природно-заповідного фонду, прибережні захисні смуги, зони санітарної охорони)
- 6. Відповідно до вимог ДБН В.2.5-39:2008 «Інженерне обладнання будинків і споруд», згідно нормативних вимог та ДБН – 360-92***
(охоронні зони об'єктів транспорту, зв'язку, інженерних комунікацій, відстані від об'єкта, що проектується, до існуючих інженерних мереж)

Начальник відділу житлово - комунального господарства, містобудування та архітектури міської ради



Халупник З.О.



УКРАЇНА

БЕРЕЖАНСЬКА МІСЬКА РАДА ТЕРНОПІЛЬСЬКОЇ ОБЛАСТІ

ВІДДІЛ ЖИТЛОВО-КОМУНАЛЬНОГО ГОСПОДАРСТВА, МІСТОБУДУВАННЯ ТА АРХІТЕКТУРИ

Вул. Банкова, 3, м. Бережани, Тернопільська область, 47501, тел.(03548) 2-14-46, факс 2-14-37
www.berezhmrada.te.ua e-mail: mrada@ber.te.ua код ЄДРПОУ 04058491

НАКАЗ

«14» листопада 2017 р.

№ БР-005

**« Про затвердження містобудівних умов
та обмежень для проектування об'єкта
будівництва»**

Відповідно до частини 7 статті 29 Закону України «Про регулювання містобудівної діяльності» із змінами № 1817-VIII від 17 січня 2017 року, наказу Міністерства регіонального розвитку, будівництва та житлового-комунального господарства України від 31.05.2017 року № 135

НАКАЗУЮ

1. Затвердити містобудівні умови та обмеження для проектування об'єкта будівництва **«Реконструкція частини одноквартирного житлового будинку під кафе на вул. Шепети, 58 в с. Лісники, Тернопільської області»**
2. Відповідальному працівнику внести відомості про надані містобудівні умови та обмеження до Реєстру містобудівних умов та обмежень не пізніше п'яти робочих днів з дати видання цього наказу та оприлюднити на офіційному веб-сайті Бережанської міської ради.
3. Контроль за виконанням наказу залишаю за собою

Начальник відділу

Халупник З.О.

ГЕНПЛАН М 1:500

УМОВНІ ЗНАКИ:

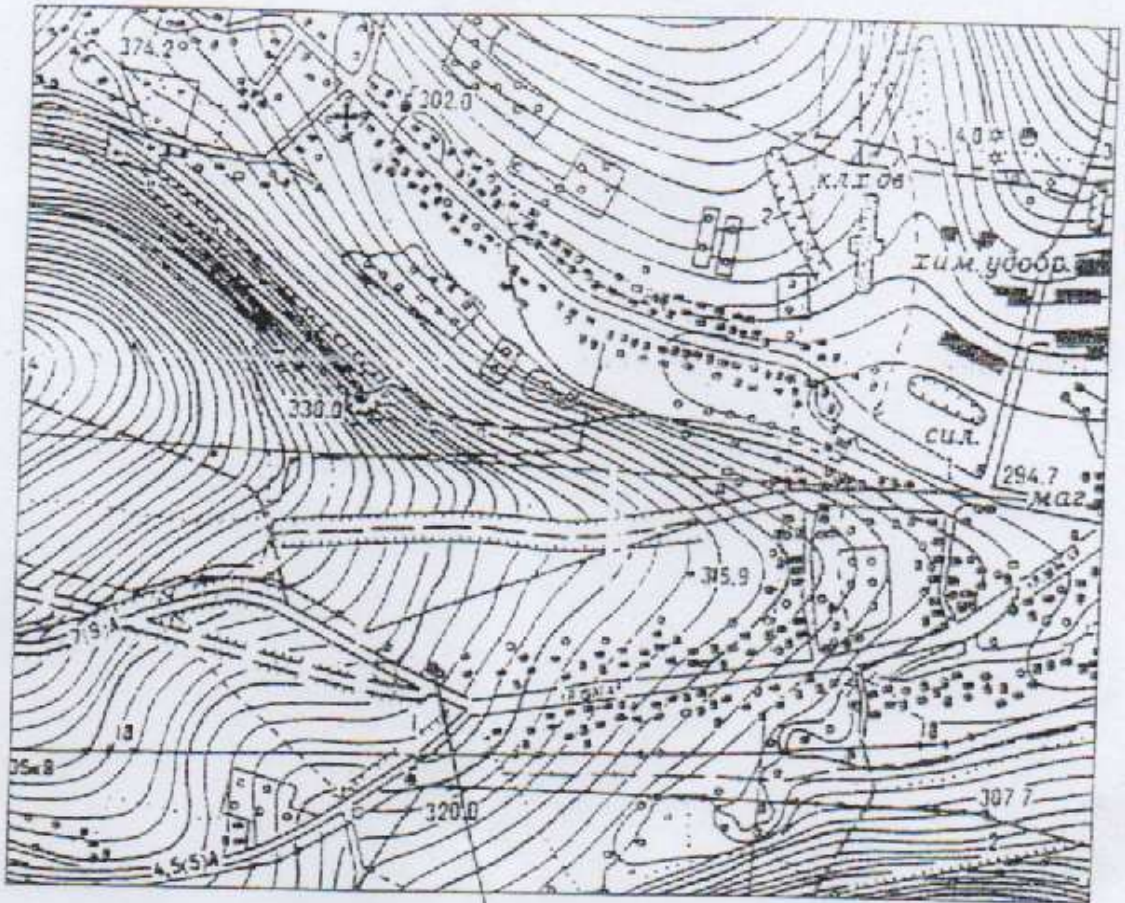
-  Межа проєктованої ділянки
-  Будівлі та споруди
-  Мощення ТИП А
-  Мощення ТИП Б
-  Газопровід
-  Водопровід
-  Кабель зв'язку
-  Каналізація водовідведення



ТЕХНІКО-ЕКОНОМІЧНІ ПОКАЗНИКИ

№ п/п	Назва	Од. вим.	Кількість	Примітки
1	Площа земельної ділянки	м ²	2200.00	
2	Площа забудови	м ²	224.60	
3	Площа мощення	м ²	-	
4	Площа озеленення	м ²	-	

Ситуаційна схема



Земельна ділянка на якій реконструюється житловий будинок

ЕКСПЛІКАЦІЯ БУДІВЕЛЬ ТА СПОРУД

№ на плані	Назва	Примітки
1.	Житловий будинок	Існуючий, реконструюється (II ст.)
2.	Господарська будівля	Існуюча (III ст.)
3.	Житловий будинок	Існуючий (III ст.)
4.	Водонепроникний вигріб	Існуючий (I ст.)
5.	Водозабірні свердловина	Існуюча (I ст.)

-17 ГП

Реконструкція частини одноквартирного житлового будинку садибного типу під кафе по вул. Шелети, 58 в с. Лісники Бережанської міської ради Тернопільської області

Вим	Кільк	Арк	№ док	Підпис	Дата	Склад	Аркуш	Аркуше
Г.А.П.		Лукач Р. Д.			2017	Житловий будинок з кафе	ЕП	1
Височак		Лукач Р. Д.						
перевіряє		Куца М. П.						

ГЕНПЛАН

Бережанське РКМ: Топографічний